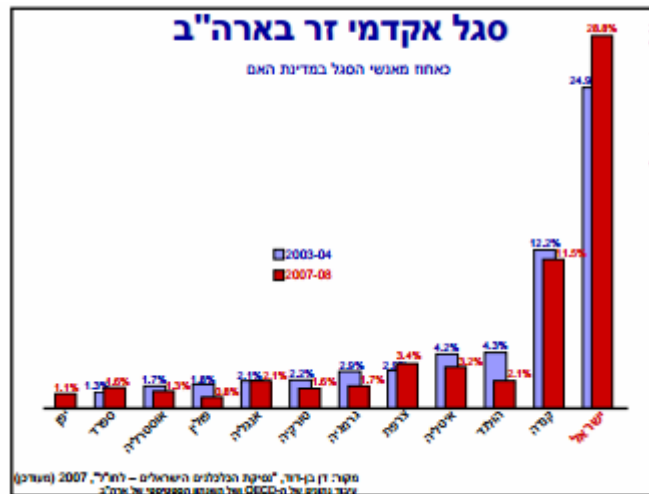
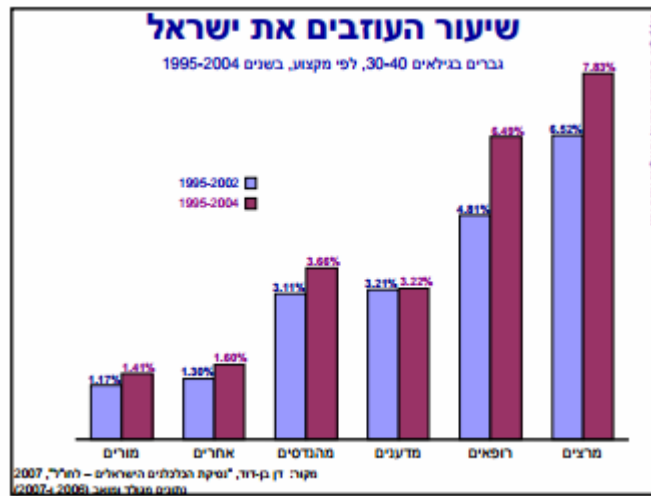
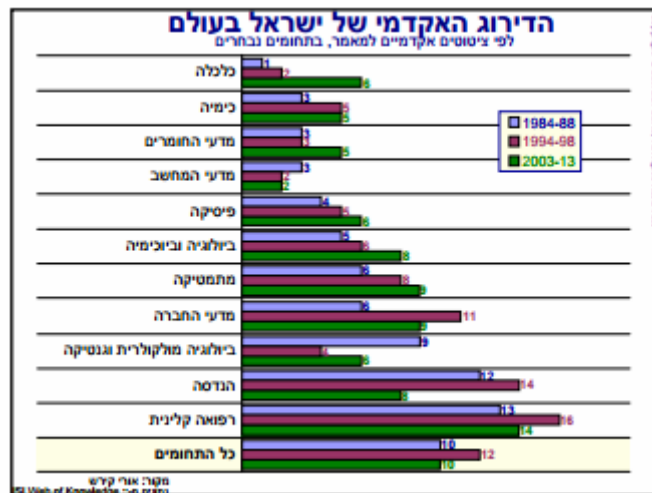




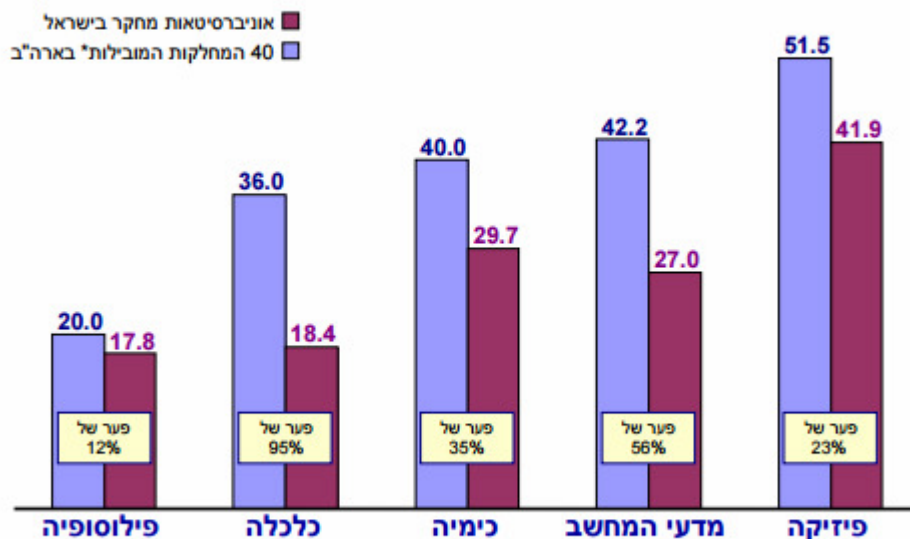
## שיעור העוזבים את ישראל





## גודל ממוצע של מחלקות, 2007

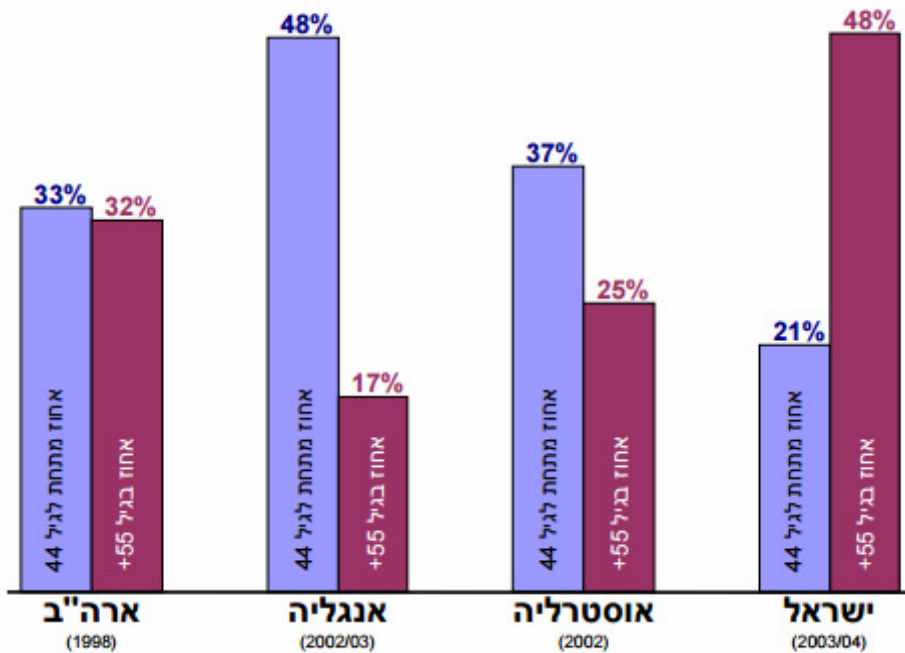
בארה"ב ובישראל



\* 40 המחלקות המובילות בכל תחום לפי דירוג מ-1995 של האקדמיה הלאומית למדע בארה"ב. מקור: דן בן-דוד, "ניקוי ראש: בריחת מוחות אקדמיים מישראל", 2008.



## גיל הסגל הבכיר באוניברסיטאות

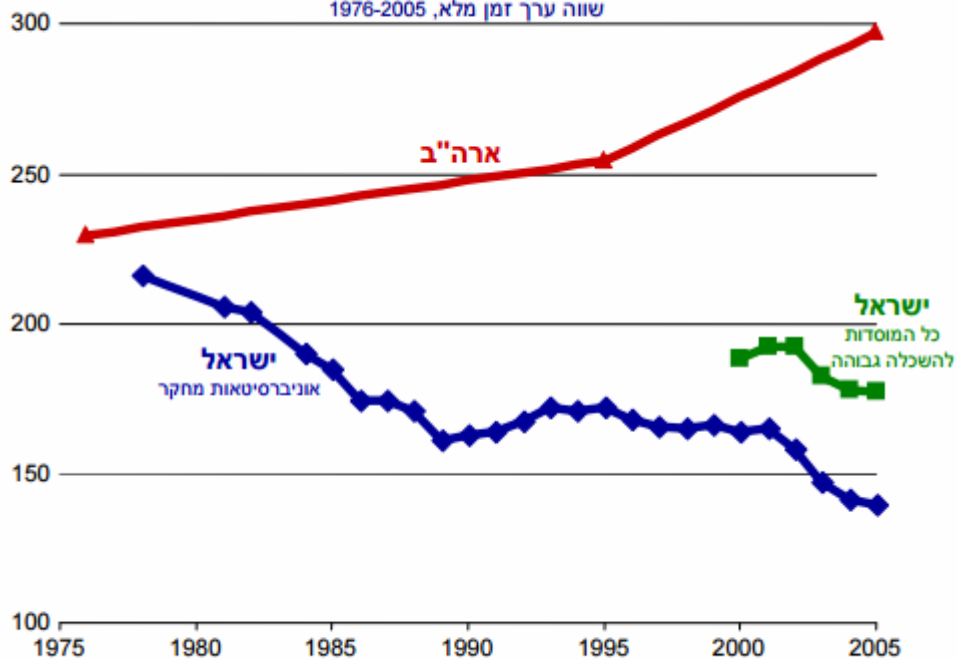


Copyright © Dan Ben-David, All Rights Reserved.

מקור: דן בן-דוד, "ניקוי ראש: בריחת מוחות אקדמאיים מישראל", 2008  
עיבוד נתונים של ות"ת.

## סגל הוראה ומחקר פר 100,000 תושבים

שווה ערך זמן מלא, 1976-2005



Copyright © Dan Ben-David, All Rights Reserved.

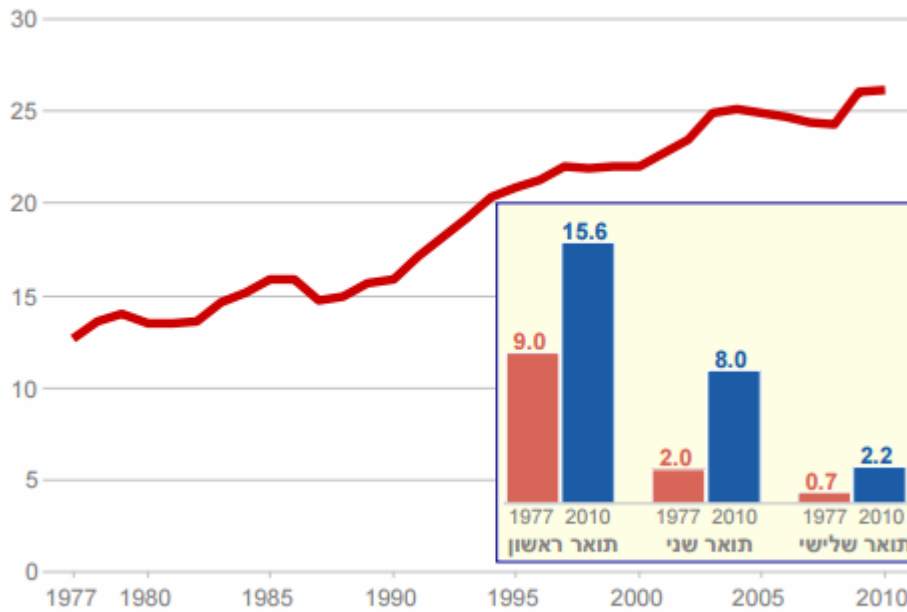
מקור: דן בן-דוד, "ניקוי ראש: בריחת מוחות אקדמאיים מישראל", 2008  
עיבוד נתוני הלמ"ס, המרכז הלאומי האמריקאי לנתוני חינוך והשתתפות הסטטיסטי של ארה"ב.

**שחר**



## מספר סטודנטים לאיש סגל הבכיר באוניברסיטאות

1977-2010

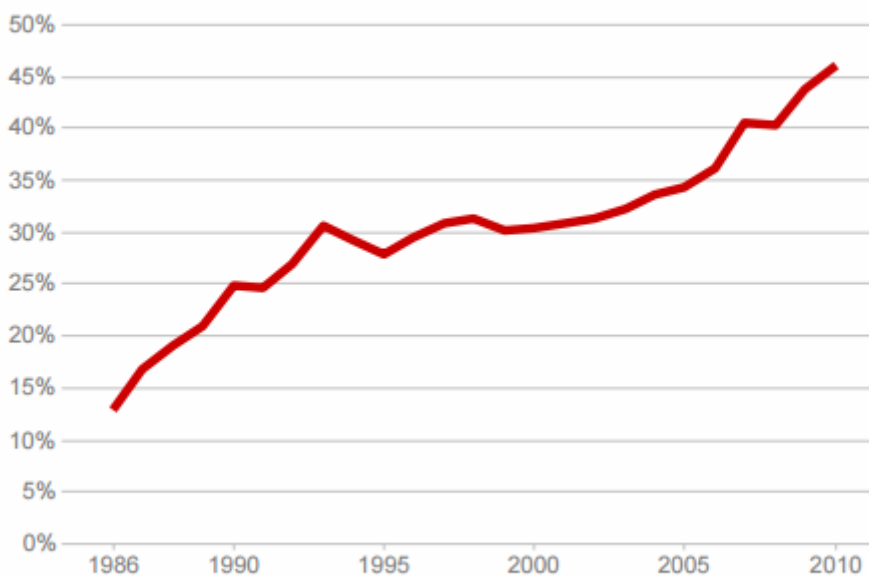


Copyright © Dan Ben-David, All Rights Reserved.

מקור: דן בן-דוד, מרכז טאוב ואוניברסיטת תל-אביב  
עיבוד נתונים של הלמ"ס ושל ות"ת

## מורים מן החוץ כאחוז מהסגל הבכיר באוניברסיטאות\*

1986-2010



source

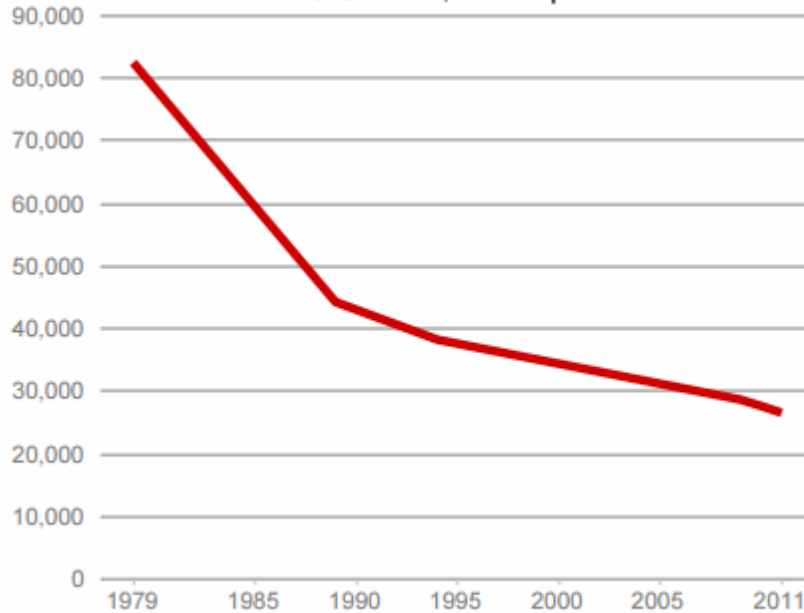
מקור: דן בן-דוד, מרכז טאוב ואוניברסיטת תל-אביב  
עיבוד נתונים של ות"ת

\* כולל עמיתי הוראה החל מ-2008



## הוצאה ציבורית לסטודנט בהשכלה הגבוהה, 1979-2011

התקציב הרגיל, במחירי 2010\*



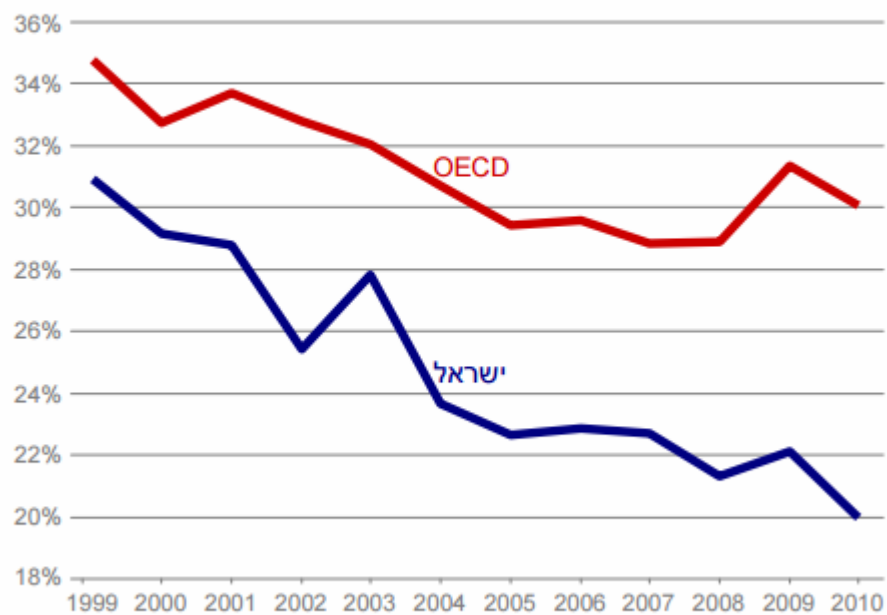
Copyright © Dan Ben-David, All Rights Reserved.

מקור: דן בן-דוד, מרכז טאוב ואוניברסיטת תל אביב  
נתונים: הלשכה המרכזית לסטטיסטיקה, משרד האוצר

\* ממכה במדד מחירי צריכה ציבורית אזרחית.

## הוצאה ציבורית לסטודנט בהשכלה גבוהה

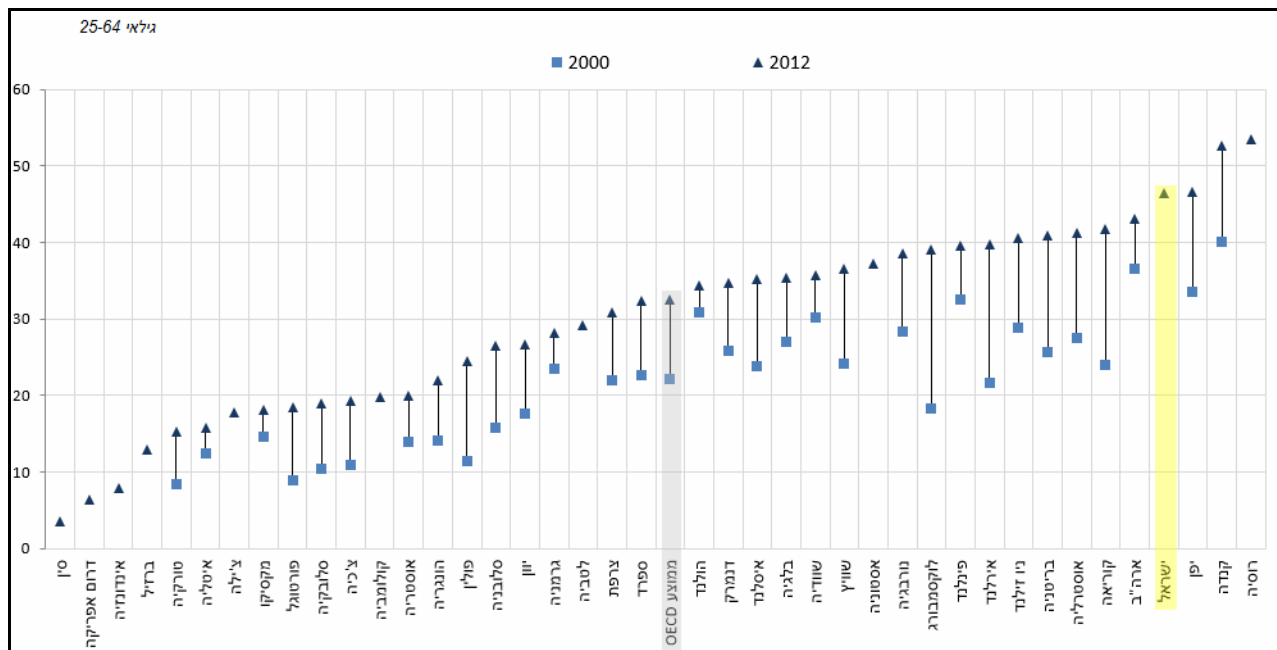
יחסית לתמ"ג לנפש, 1999-2010



מקור: דן בן-דוד, מרכז טאוב ואוניברסיטת תל אביב  
נתונים: OECD



לוח 1: שיעור הבוגרים (גילאי 25-64) בעלי השכלה גבוהה (שלישונית), 2000 ו-2012



האוכלוסייה המבוגרת בישראל היא המשכילה ביותר ב-OECD, תודות להשקעה בהשכלה גבוהה ועלייה של משכילים מבריה"מ לשעבר. אט אט, כוח העבודה המשכיל פורש לגמלאות וישראל ניצבת בפני מחסור בעובדים מיומנים ומשכילים.

### הוצאה ציבורית על השכלה גבוהה: השוואה עולמית

דו"ח מחלקת המחקר של התאחדות הסטודנטים על סמך נתונים אחרונים שנאספו במסגרת education at a glance של ה-OECD האחרון

- ההוצאה הציבורית הממוצעת בישראל על השכלה גבוהה נמוכה יותר ביחס לממוצע ה-OECD (נמוכה בכ- \$4,000 פר סטודנט)
- ישראל היא בין המדינות הבודדות בה הוצאה הציבורית פר סטודנט על השכלה גבוהה ירדה בשנים האחרונות.
- מדינות ה-OECD אמצו מדיניות העלאת שכר לימוד לסטודנטים שאינם אזרחים.



## הוצאה פר סטודנט

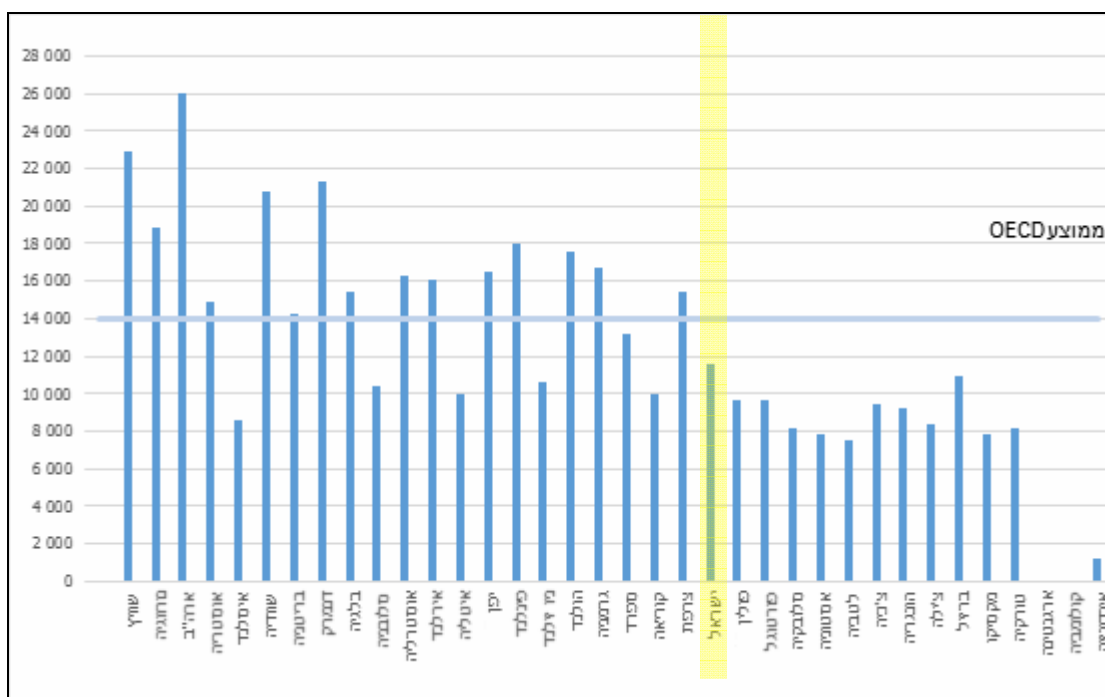
ברוב המדינות (מלבד אוסטרליה, ברזיל, צ'כיה, הונגריה, שוויץ וישראל), ההוצאה פר סטודנט בחינוך השלישוני בין השנים 1995-2011 עלתה. עם זאת, מאז המשבר הכלכלי של שנת 2008 ההוצאה פר סטודנט פחתה במעל לשליש מהמדינות, בעיקר בשל עלייה בכמות הנרשמים למוסדות להשכלה גבוהה שלא גובתה בגידול מספק בסך הסכום שהוקצה.

בעוד ההוצאה הממוצעת לסטודנט בחינוך השלישוני עומדת על \$13,958 ישנן מספר מדינות (למשל קנדה, דנמרק, שוויץ, שוודיה וארה"ב) בהן ההוצאה לסטודנט אף עולה על \$20,000. יש לציין שהשוואות אלה מבוססות על שווי כוח הקניה במדינה ביחס לתמ"ג ולא על שערי החליפין המקובלים בשווקים השונים. לכן, הם משקפים נאמנה את כמות הכסף המקומי שנדרשת לשם הפקת סל זה של מוצרים ושירותים במדינה נתונה, בדולרים אמריקאים.

על הסקאלה ניתן למנות מדינות כאסטוניה, בהן ההוצאה עומדת על \$5,000 ולעיתים אף נמוך מכך, מדינות כאוסטרליה, ברזיל, קנדה, פינלנד, אירלנד, ישראל, הולנד, נורבגיה ושוויץ בהן ההוצאה גבוהה מ-\$10,000, וארה"ב, שבה ההוצאה גדולה אף מ-\$19,000.

### כפי שניתן לראות בטבלה - ישראל מתחת להוצאה הממוצעת:

לוח 8: ההוצאה הציבורית השנתית הכוללת פר סטודנט בחינוך שלישוני, 2011

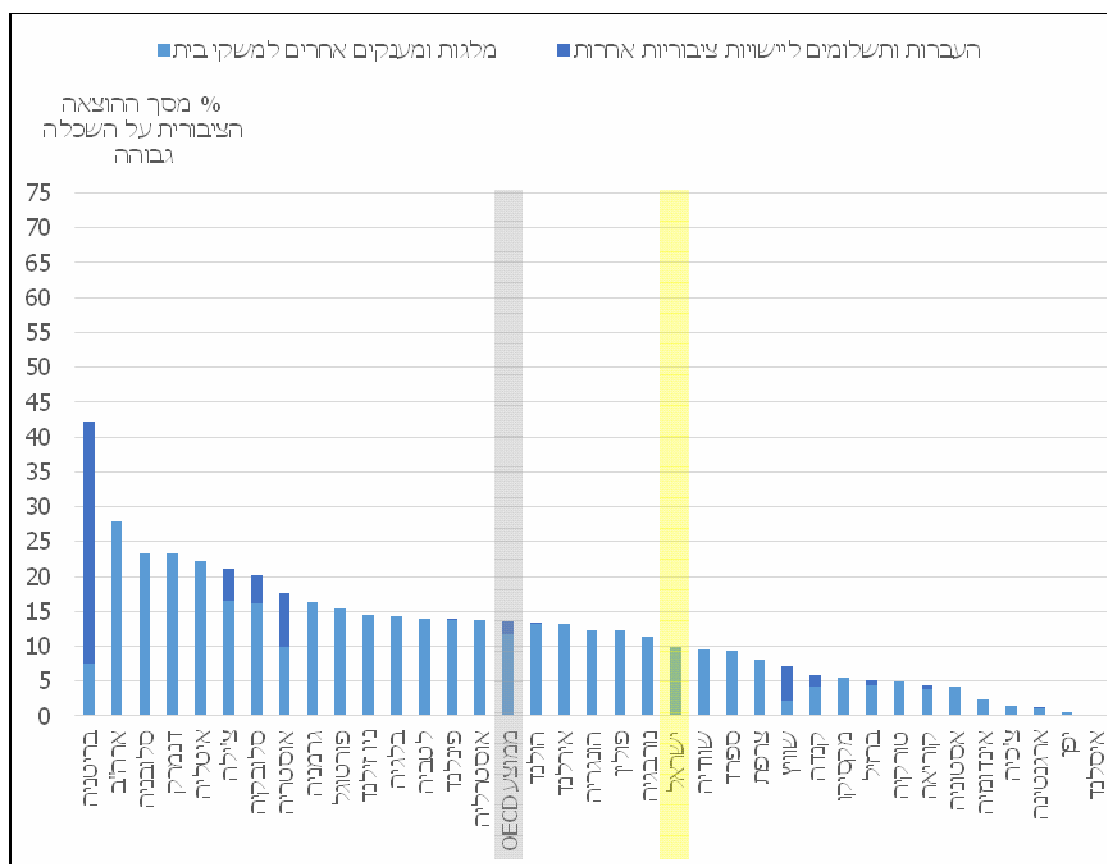


מקור: OECD Education At A Glance, 2014: 207

### גובה שכר הלימוד ותמיכה ציבורית במערכת ההשכלה השלישונית



לוח 15: התמיכה הציבורית במערכת ההשכלה הגבוהה



מקור: OECD Education At A Glance, 2014: 276

מדינות ה-OECD שונות מאד בכל הנוגע לגובה שכר הלימוד שנגבה במוסדות ההשכלה הגבוהה. בחמש ממדינות ה-OECD (כגון מדיניות סקנדינביה ועוד) מוסדות ציבוריים אינם גובים שכר לימוד כלל, בשליש גובים סכום העולה על \$1500 מתלמידים שהם אזרחי המדינה. בישראל, שכר הלימוד הממוצע הוא כ-\$2,800. ובמדינות כצ'ילה, יפן, קוריאה וארה"ב הסכום אף עשוי להאמיר אל מעבר ל-\$5000. בהמשך לכך, מספר הולך וגדל של מדינות OECD גובות סכומים גבוהים יותר מתלמידי חו"ל ביחס לאלו הנגבים מאזרחים.

גובה שכר הלימוד הוא נושא משמעותי לאור מחקר נוסף של ה-OECD מסיק שמערכת יציבה של תמיכה כלכלית הינה משמעותית להבטחת השגת תוצאות טובות בקרב סטודנטים בהשכלה גבוהה.

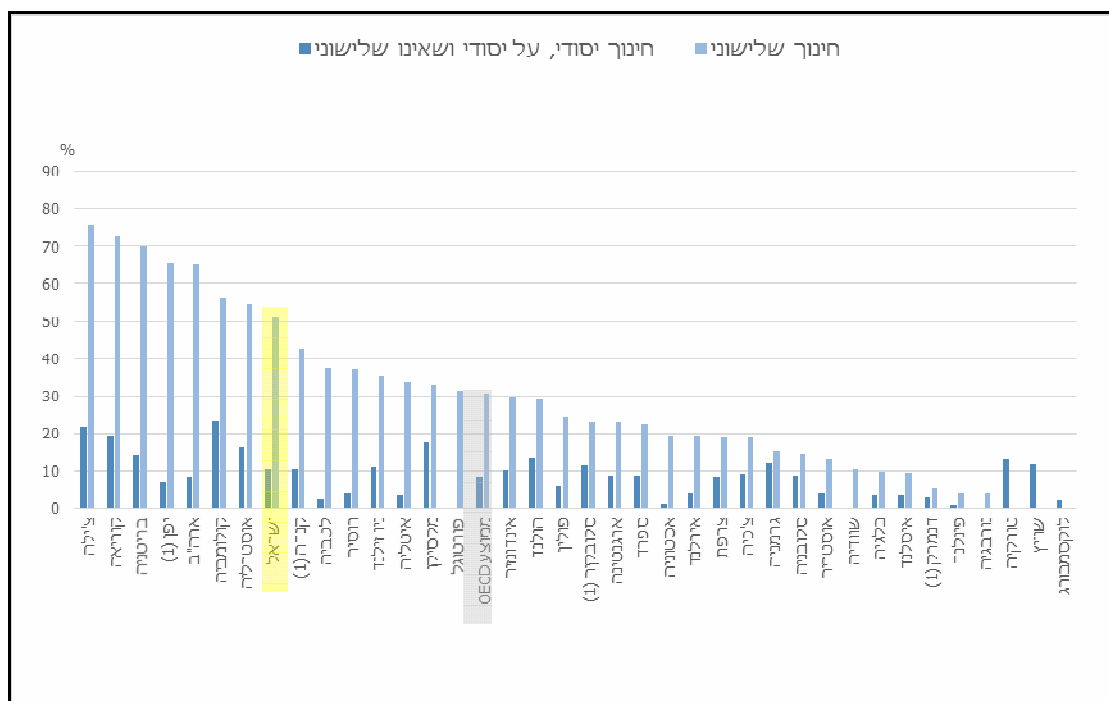




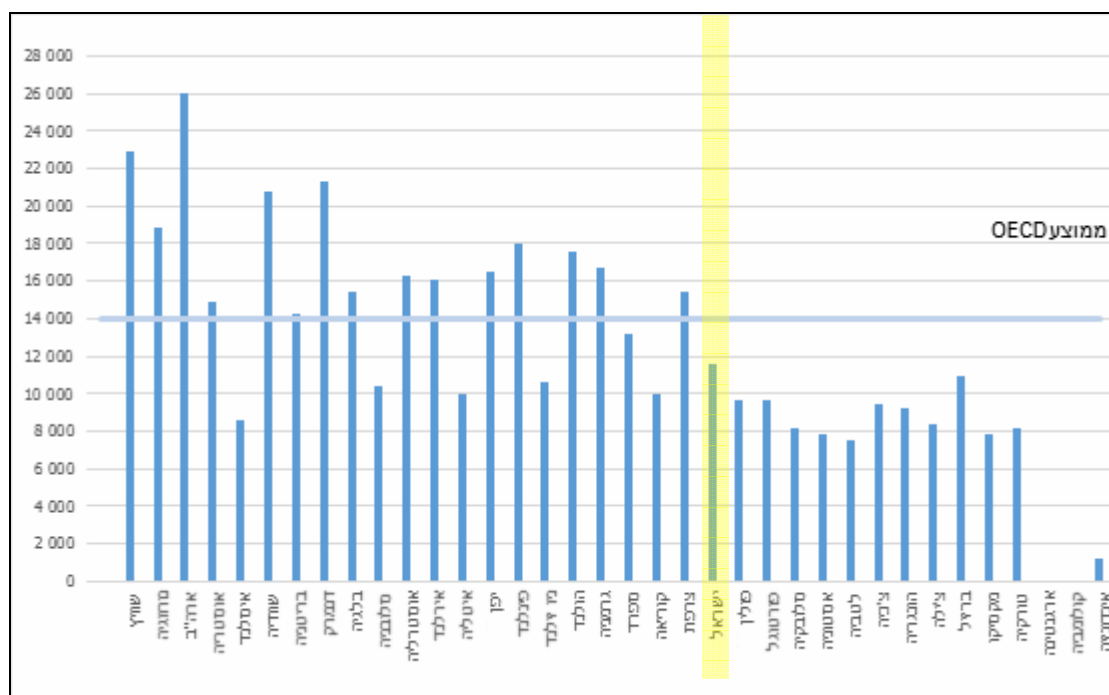
## השקעה פרטית והשקעה ציבורית בהשכלה

לוח 1 מציג את חלק ההוצאה הפרטית על מוסדות הלימוד. מוסדות ההשכלה הגבוהה ב-OECD מקבלים חלק גבוהה יחסית מתקציבן ממקורות פרטיים: כ-31% בממוצע.

לוח 1: חלק ההוצאה הפרטית על מוסדות הלימוד, 2011



לוח 8: ההוצאה השנתית הכוללת פר סטודנט בחיווך שלישוני, 2011



מקור: OECD Education At A Glance, 2014: 207